

# De juiste professional op het juiste

Een sociaal wijkteam is breed samengesteld en biedt vooral generalistische kennis. Meestal kan met de aanwezige expertise de zorgvraag goed worden verkend. Soms is er meer nodig; het kunnen inschakelen van bijvoorbeeld een casemanager dementie of een expert niet-aangeboren-hersenletsel helpt de generalist de vraag effectiever en efficiënter op te pakken. Maar hoe gaat dat in de praktijk? Welke samenwerkingsvormen zijn er? Wat is de relatie met de huisarts? Wat zijn de ervaringen hierin?

Sinds de introductie van de sociale wijkteams in januari 2014, is in 85% van de Nederlandse gemeenten gekozen voor het sociaal wijkteam als toegang tot zorg en ondersteuning. De wijkteams zijn multidisciplinair en vertegenwoordigen diverse kennisgebieden. Uit de VNG Monitor die eind 2015 is gehouden onder alle Nederlandse gemeenten, blijkt dat het wijkteam grotendeels bestaat uit zogenoemde 'T-shaped' professionals (professionals die zich vanuit hun eigen expertise integraal richten op het functioneren van mensen, zij treden naar buiten als generalist).

## Relatie wijkteams en specialisten

Het sociaal wijkteam krijgt te maken met verschillende vragen en problemen. In de meeste gevallen weet het

gemeente of regio vormgegeven? Vilans heeft drie samenwerkingsvormen verkend en getoetst aan de praktijk, zodat de juiste professional op het juiste moment wordt ingezet.

### Drie samenwerkingsvormen

#### 1 Het sociaal wijkteam werkt samen met een expertiseteam

Een expertiseteam bestaat uit een vaste groep professionals met ieder eigen specialistische vakkennis. Vaak betreft de groep een afspiegeling van de zorgaanbieders in de regio, waarbij ieder lid een bepaalde expertise vertegenwoordigt. Dit team komt bij elkaar om gezamenlijk casuïstiek te bespreken en kennis over te dragen. Een expertiseteam hoeft niet fysiek bij elkaar te zijn. Dit kan ook door het inzetten van digitale

#### 2 Het sociaal wijkteam werkt samen met een expertisenetwerk

Een expertisenetwerk of een expertisepool is een breed netwerk van verschillende deskundigen waar een wijkteam een beroep op kan doen. Een netwerk heeft geen vaste overlegmomenten, leden zoeken elkaar op indien nodig. Dit model komt in de praktijk het meest voor (68%), (VNG Monitor, dec 2015). Een expertisenetwerk komt vaak voor op regionaal niveau, zoals in de regio van Friese gemeenten en in de regio Noordoost-Brabant.

#### 3 De triagemedewerker als schakel

Een triagemedewerker zorgt voor de verbinding tussen het sociaal wijkteam en expertiseteam of -netwerk. In een klein deel van de Nederlandse gemeenten of regio's (6%) treedt een triagemedewerker op. De triagemedewerker fungeert als poortwachter, beoordeelt de ondersteuningsvraag vanuit het wijkteam en bepaalt de vervolgstappen. In de regio Eemland is een triagemedewerker werkzaam.

Ook varianten van bovengenoemde modellen komen voor.

De argumenten om voor het ene of andere model te kiezen zijn divers. In een aantal situaties zijn deze gebaseerd op de bestaande infrastructuur. In andere situaties is bewust gekozen voor een nieuwe structuur. Ofwel om als gemeente de samenwerking beter te kunnen aansturen, of om nieuwe werkwijzen te stimuleren. We zien in de praktijk

*De huisarts kan het wijkteam inschakelen als mensen meer ondersteuning nodig hebben*

team daar raad mee. Het komt echter ook voor dat het wijkteam niet precies weet wat er aan de hand is en wat de beste ondersteuning voor een inwoner is. Op wie kan het wijkteam terugvallen? Welke specialisten kan het wijkteam inschakelen en hoe is dat in een

middelen. In ruim 11% van de gemeenten is een vorm van een expertiseteam ingevoerd (VNG Monitor, dec 2015). De gemeenten De Fryske Marren, Haarlem en Brunssum kennen bijvoorbeeld een expertiseteam.

# moment



Vilans

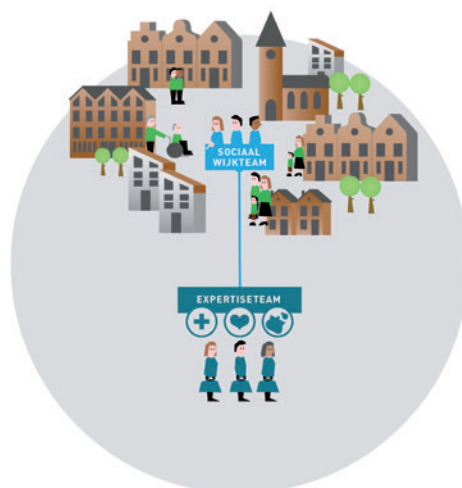
GENERIEK SPECIFIEK MODELLEN

## Expertisenetwerk



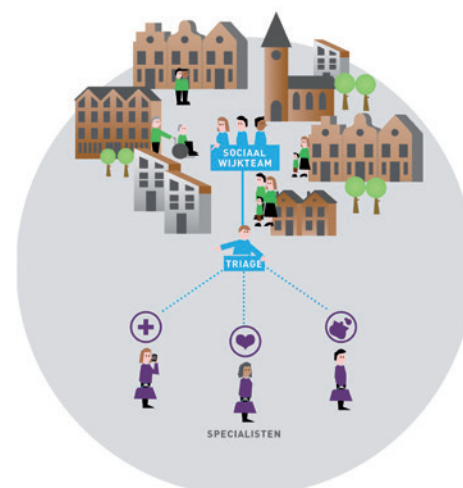
GENERIEK SPECIFIEK MODELLEN

## Expertiseteam



GENERIEK SPECIFIEK MODELLEN

## Triagemedewerker



dat wijkteamleden in het eerste jaar regelmatig terugvallen op hun collega's uit de moederorganisatie. Dat zijn korte lijnen die al bestonden voor de transitie. Dit is vaak de reden dat een formele samenwerkingsvorm zoals door een gemeente is opgezet, niet altijd goed werkt. Veel gemeenten merken dat het zinvol is de samenwerking te evalueren en zo nodig aan te passen.

### Huisarts als partner

De huisarts blijft ook een centrale speler in de wijk. Hij is van oudsher de generalist in de wijk, de generalist voor het domein gezondheidszorg. Veel mensen gaan met hun problemen eerst naar de huisarts. Het is daarom de huisarts die de inwoner goed kent; het is immers 'zijn patiënt'.

Het sociaal wijkteam is voor de huisarts een nieuwe 'partij'. Voorheen had de huisarts korte lijnen met de wijkverpleegkundige en/of maatschappelijk werker. Nu is veel vaker het sociaal wijkteam het aanspreekpunt. Deze nieuwe structuur moet zijn waarde bewijzen.

De huisarts kan het wijkteam inschakelen als mensen meer ondersteuning nodig hebben dan de huisarts biedt. Het wijkteam benadert de vraag van de inwoner integraal, verkent welke hulp nodig is en hoe die het beste kan worden gegeven.

Voor de huisarts is het wijkteam interessant, omdat er meer disciplines samenwerken. Hierdoor is afstemming mogelijk en kan versnippering van het aanbod voorkomen worden. Bovendien kan het wijkteam de schakel zijn tussen de verschillende zorgorganisaties en instanties die gemoeid zijn met de

zorg of ondersteuning voor de inwoner. Zij zorgen ervoor dat de ondersteuning gemonitord wordt en dat de beoogde resultaten worden gerealiseerd. Het wijkteam houdt de regie in afstemming met de huisarts.

Toch zien we in de praktijk dat huisarts en wijkteam elkaar niet altijd feilloos vinden. Vilans heeft een aantal adviezen geformuleerd die de samenwerking kunnen verbeteren. <<

*Barbara de Groen,  
senior adviseur wijkgericht werken bij Vilans*

### Meer weten?

Wilt u meer weten over een optimale samenwerking tussen generalisten en specialisten, over de ervaringen uit de praktijk, de regiefunctie of over de nodige afstemming met de huisarts? Lees dan de publicatie 'De Juiste Professional op het Juiste Moment' (deel 1 & 2) op [www.vilans.nl](http://www.vilans.nl)